

GUIA DA FAMÍLIA DIGITAL

PARTE
3

A CHAVE MÓVEL DIGITAL
**A CHAVE QUE ABRE
TODAS AS PORTAS**



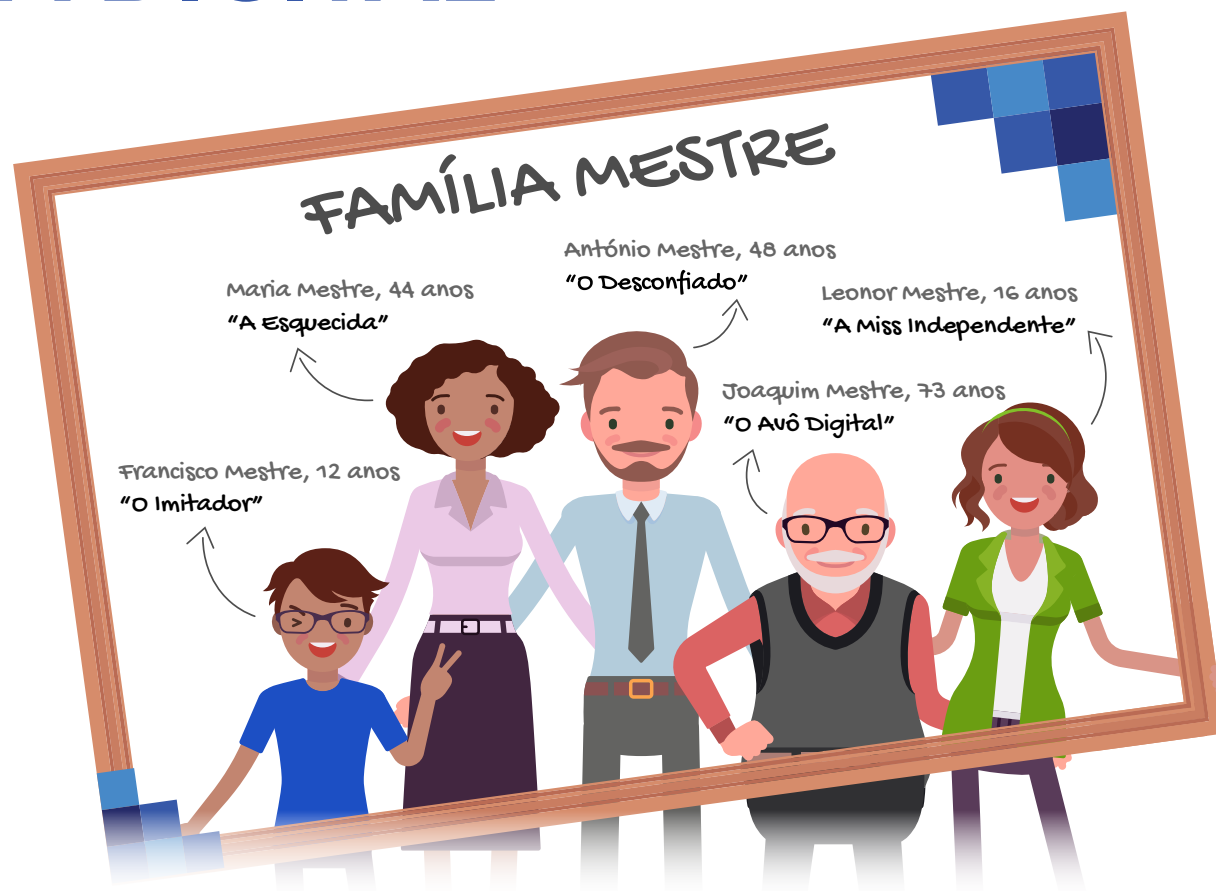
GUIA DA FAMÍLIA DIGITAL

O Futuro é Digital A Tua Família Também!

Vivemos num mundo cada vez mais digital, onde a *internet* e a tecnologia se tornaram essenciais para o dia a dia. Este guia, que se encontra dividido em seis partes, visa capacitar todas as famílias portuguesas para o mundo digital, de forma simples e segura, permitindo-lhes aceder a serviços *online*, comunicar de forma simples e segura nos meios digitais e protegerem-se de ameaças cibernéticas. No final, poderão ainda encontrar um documento bônus que contém ferramentas úteis para o quotidiano de qualquer Cidadão.

Na **Parte 3** deste guia vamos desvendar que portas podes abrir com a tua Chave Móvel Digital.

Vamos a isso!



O Primeiro Passo
para a Digitalização

1

Segurança Digital
para Todos

2

Serviços Públicos ao
Alcance de Todos

3

A Chave Móvel Digital – A
Chave que abre todas as Portas

Torna-te um Cidadão
Digital Ativo

4

5

A Família Mestre – A Transformação
Digital ao Alcance de Todos!

6

GUIA DA FAMÍLIA DIGITAL |
Ferramentas e Recursos Úteis

PARTE 3

A CHAVE MÓVEL DIGITAL A CHAVE QUE ABRE TODAS AS PORTAS

Na parte 2 deste Guia da Família Digital olhámos para a segurança no meio digital, aprendemos como ter rotinas seguras, seja ao nível da autenticação ou da navegação. Também compreendemos os principais riscos e como identificá-los.

Nesta **Parte 3**, vais aprender como funciona a Chave Móvel Digital (CMD), para que serve, como ativá-la e utilizá-la no dia a dia, para que te possas tornar um cidadão digital mais autónomo e eficiente.

A **Chave Móvel Digital (CMD)** é uma ferramenta essencial para aceder de forma rápida e segura a serviços públicos *online*. Com ela, podes **marcar consultas, entregar o IRS, renovar documentos e muito mais** – sem filas e sem sair de casa!



O QUE VAIS APRENDER NESTA PARTE?

- O que é a Chave Móvel Digital e para que serve.
- Como ativá-la e usá-la.
- Onde podes utilizá-la no dia a dia.



1. O que é a Chave Móvel Digital?

A **Chave Móvel Digital** funciona como uma **chave eletrónica** que permite fazer *login* em Serviços Públicos sem precisar de um leitor de Cartão de Cidadão.

No fundo, a CMD corresponde à identidade digital do Cidadão e é um meio de autenticação e de assinatura digital. Por este motivo, é pessoal e intransmissível e só o próprio Cidadão a pode solicitar.

COMO FUNCIONA A CMD?

- Em vez de inserires um nome de utilizador e palavra-passe, basta usares o **número de telemóvel e um código PIN**.
- Sempre que quiseres aceder a um serviço, recibes um código por **SMS ou na app gov.pt** para confirmar a tua identidade.

Quantas vezes já tiveste de recuperar uma palavra-passe esquecida?

Com a CMD, isso não acontece!

Mas não te preocupes com a segurança, pois a CMD foi reconhecida pela União Europeia como um meio de identificação eletrónica com o **nível de segurança “Elevado”**, que preserva os direitos de confidencialidade e privacidade dos dados pessoais.

DICA: A CMD torna os acessos **mais rápidos e seguros**, reduzindo o risco de roubo de identidade!



2. Como ativar a Chave Móvel Digital?

A ativação é **rápida e gratuita**. Podes fazê-lo **online** ou **presencialmente**.

COMO ATIVAR ONLINE? (SE TENS LEITOR DE CARTÃO DE CIDADÃO)

1. Acede a www.autenticacao.gov.pt;
2. Escolhe **“Ativar Chave Móvel Digital”** e segue as instruções;
3. Podes ativar através da **app gov.pt**, do **próprio site Autenticação.gov**, do **portal das Finanças** ou por **videochamada**. Para mais informação sobre cada método, visita: <https://www.autenticacao.gov.pt/web/guest/cmd-pedido-chave>.

COMO ATIVAR PRESENCIALMENTE?

Se **preferires ativar presencialmente**, podes ativar num dos seguintes locais:

1. Espaço Cidadão;
2. Loja de Cidadão;
3. Balcão do Instituto dos Registos e Notariado (IRN).

DICA: Leva contigo o **Cartão de Cidadão e telemóvel!** A ativação é feita na hora.

TESTE PRÁTICO



Vai ao site gov.pt e verifica onde há um **Espaço Cidadão** perto de ti para ativares o serviço.

Assiste ao vídeo do passo-a-passo para **ativar a Chave Móvel Digital**



3. Onde posso usar a Chave Móvel Digital?

A CMD pode ser usada em **mais de 200 serviços públicos**.

Aqui estão alguns exemplos úteis:

Saúde

- Marcar consultas no SNS 24.
- Aceder à Área do Cidadão para ver exames e receitas.

Finanças

- Entregar o IRS.
- Consultar e validar faturas no e-Fatura.

Documentos e Cidadania

- Renovar o Cartão de Cidadão *online*.
- Pedir certidões e registos criminais.

Transportes e Automóveis

- Revalidar a Carta de Condução.
- Consultar multas e pontos da carta.

Outros Serviços

- Aceder ao portal das Matrículas para inscrever os filhos na escola.
- Ativar a Assinatura Digital para assinar documentos *online*.

DICA: Experimenta usar a CMD para algo simples, como consultar **faturas no e-Fatura!**

TESTE PRÁTICO



Acede a www.gov.pt e vê quais os serviços disponíveis para a CMD!



4. Como usar a CMD com a *app gov.pt*?

A ***app gov.pt*** facilita ainda mais o uso da Chave Móvel Digital.

COMO INSTALAR E CONFIGURAR?

1. No **telemóvel**, pesquisa “**gov.pt**” na **App Store** (*iPhone*) ou **Google Play** (*Android*).
2. Faz *login* com o teu **número de telemóvel e PIN da CMD**.
3. Sempre que precisares de te autenticar, basta **abrir a *app* e aprovar o pedido**.

DICA: Com a *app*, não precisas de esperar pelo SMS – a autenticação é mais rápida!

TESTE PRÁTICO



Instala a *app* e experimenta fazer *login* num serviço digital com a CMD!





DESAFIO DA

FAMÍLIA DIGITAL

Cada membro da família pode **completar um destes desafios**:

- Ativar a **Chave Móvel Digital** (se ainda não tiver).
- Entrar no **portal das Finanças ou SNS 24** com a CMD.
- Instalar e configurar a **app gov.pt** no telemóvel.
- **Ajudar um familiar** a ativar a CMD e mostrar-lhe como usá-la.

#FamiliaDigitalPT

PARTILHA O TEU PROGRESSO!

Tira uma foto ou faz um vídeo curto e usa a *hashtag* **#FamiliaDigitalPT** nas redes sociais para inspirar outras famílias!

Na terceira parte deste guia explorámos o acesso aos serviços públicos digitais através da CMD. Na parte que se segue vais poder conhecer a multiplicidade de serviços ao teu dispor.

