

GUIA DA FAMÍLIA DIGITAL

PARTE
4

SERVIÇOS PÚBLICOS DIGITAIS
AO TEU ALCANCE

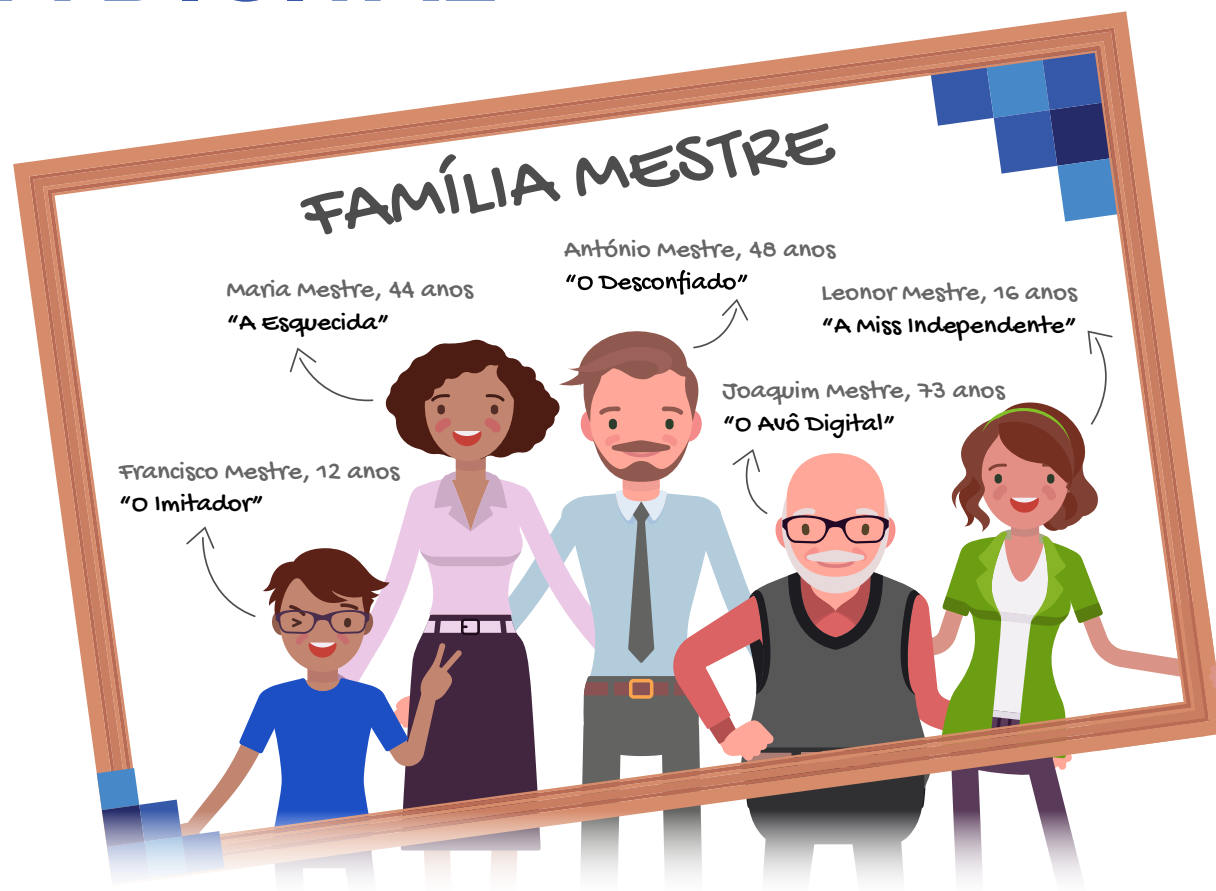


GUIA DA FAMÍLIA DIGITAL

O Futuro é Digital A Tua Família Também!

Vivemos num mundo cada vez mais digital, onde a *internet* e a tecnologia se tornaram essenciais para o dia a dia. Este guia, que se encontra dividido em seis partes, visa capacitar todas as famílias portuguesas para o mundo digital, de forma simples e segura, permitindo-lhes aceder a serviços *online*, comunicar de forma simples e segura nos meios digitais e protegerem-se de ameaças cibernéticas. No final, poderão ainda encontrar um documento bônus que contém ferramentas úteis para o quotidiano de qualquer Cidadão.

Parabéns, chegaste a meio deste Guia da Família Digital! Continua o teu progresso para descobrires como a tua vida pode ficar mais simples!



O Primeiro Passo
para a Digitalização

1

Segurança Digital
para Todos

2

Serviços Públicos ao
Alcance de Todos

3

A Chave Móvel Digital – A Chave
que abre todas as Portas

4

Torna-te um Cidadão
Digital Ativo

5

A Família Mestre – A Transformação
Digital ao Alcance de Todos!

6

GUIA DA FAMÍLIA DIGITAL |
Ferramentas e Recursos Úteis

PARTE 4 SERVIÇOS PÚBLICOS DIGITAIS AO TEU ALCANCE

Após compreendermos, na Parte 3 deste guia, a importância e as funcionalidades da Chave Móvel Digital, nomeadamente como realizar a autenticação em inúmeros portais, chegou o momento de explorarmos alguns dos Serviços Públicos digitais que estão ao teu alcance.

Com o portal [gov.pt](https://www.gov.pt) e a [app gov.pt](https://www.gov.pt), podes marcar consultas, renovar documentos, consultar impostos e muito mais – tudo sem sair de casa. O objetivo deste módulo é mostrar-te como aceder facilmente a estes serviços, tornando a tua vida mais simples e organizada.

Os serviços públicos estão cada vez mais acessíveis **sem precisar de filas ou deslocações.**



O QUE VAIS APRENDER NESTA FASE?

- Como aceder ao [portal gov.pt](https://www.gov.pt) e encontrar serviços úteis;
- Como marcar consultas, pedir documentos e consultar processos *online*;
- Como usar a [app gov.pt](https://www.gov.pt) para ter os Serviços Públicos no teu telemóvel.



1. Como aceder ao portal gov.pt?

O **gov.pt** é a porta de entrada para centenas de serviços públicos *online*.

COMO PESQUISAR SERVIÇOS NO GOV.PT?

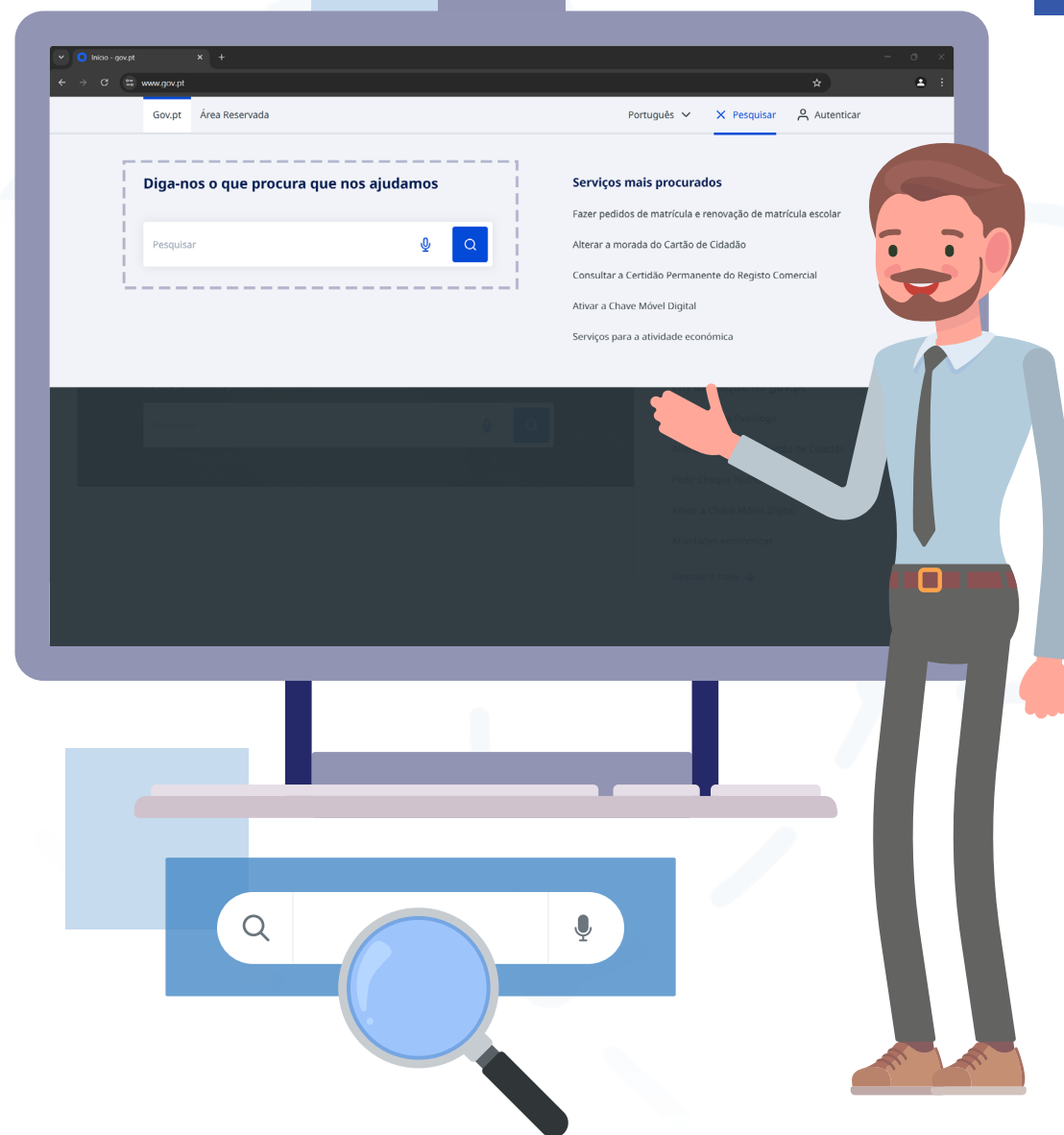
1. Acede a www.gov.pt.
2. Usa a **barra de pesquisa** para encontrar o serviço que precisas.
3. Escolhe o serviço e segue as instruções para aceder com a **Chave Móvel Digital** ou outro método de *login*.

DICA: Guarda os teus serviços mais usados nos favoritos para acederes mais rapidamente!

TESTE PRÁTICO



Procura no gov.pt **“marcação de consulta SNS 24”** e verifica como funciona.



2. Como pedir documentos *online*?

Muitos documentos podem ser renovados ou pedidos *online*, sem burocracia.

EXEMPLOS DE SERVIÇOS DIGITAIS ÚTEIS:

- **Cartão de Cidadão** – Renovação *online* para maiores de 25 anos;
- **Registo Criminal** – Pedido digital em minutos;
- **Certidões de nascimento, casamento ou óbito** – Emitidas *online*;
- **Declaração de IRS, Caderneta predial** – Emitidas *online*.

COMO RENOVAR O CARTÃO DE CIDADÃO *ONLINE*?

1. Acede a <https://www.gov.pt/>;
2. Escolhe “**Renovar Cartão de Cidadão**”;
3. Inicia sessão com **Chave Móvel Digital** e segue os passos.

DICA: Antes de ires a uma repartição pública, verifica se o serviço está disponível *online*! Em caso de dúvidas podes questionar a Assistente Virtual do portal gov.pt.

TESTE PRÁTICO



Entra no gov.pt e pesquisa “**pedido de registo criminal**” para ver como funciona.



3. Como marcar consultas e aceder a serviços de saúde online?

O **SNS 24** permite fazer várias tarefas sem precisar de ir ao centro de saúde.

O QUE PODES FAZER ONLINE?

- **Marcar consultas** no centro de saúde;
- **Pedir renovação de receitas** de medicamentos;
- **Aceder a exames e boletins de vacinas** na Área do Cidadão.

COMO MARCAR UMA CONSULTA NO SNS 24?

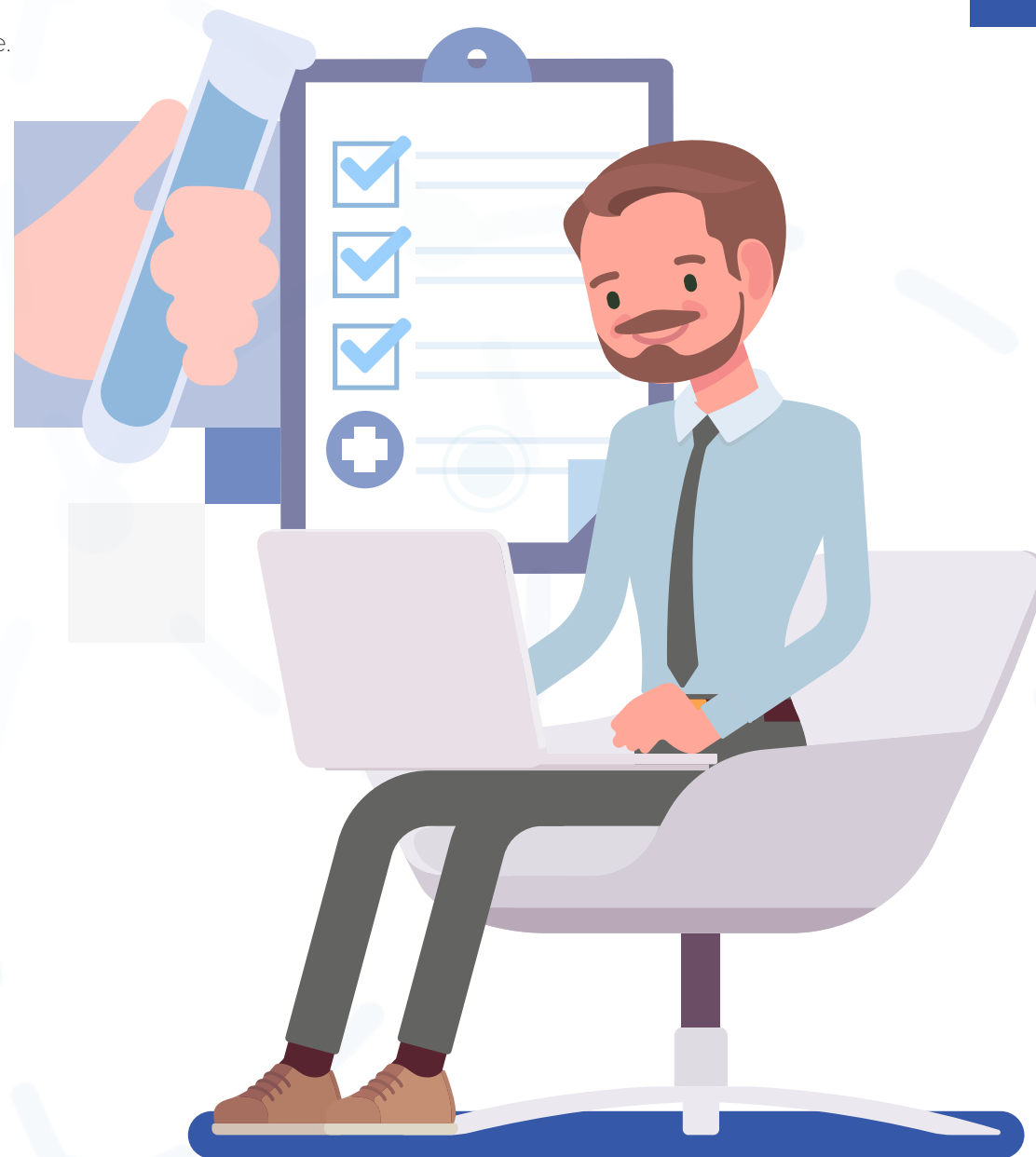
1. Acede a www.sns24.gov.pt;
2. Inicia sessão com a **Chave Móvel Digital**;
3. Escolhe "**Marcar consulta**" e segue os passos.

DICA: Se tiveres dificuldade, podes ligar para o **808 24 24 24** e pedir ajuda!

TESTE PRÁTICO



Explora a **Área do Cidadão do SNS 24** e vê que informações tens disponíveis.



4. Como usar a *app* gov.pt?

A **app gov.pt** permite aceder a Serviços Públicos diretamente no telemóvel.

COMO INSTALAR E USAR A APP GOV.PT?

1. Instala a **app gov.pt** na *App Store* ou *Google Play*;
2. Faz *login* com a **Chave Móvel Digital** (esta é a única forma de entrares na app);
3. Acede a documentos, notificações e Serviços Públicos.

DICA: Ativa as **notificações** para receberes alertas sobre prazos e documentos importantes!

TESTE PRÁTICO



Instala a *app* e explora as opções disponíveis.

DICA: Sabias que na app existe uma carteira digital através da qual podes usar os teus documentos pessoais com a mesma validade legal que se apresentasses os documentos físicos? Podes verificar depois de realizares o teste prático.





DESAFIO DA FAMÍLIA DIGITAL

Cada membro da família pode completar um destes desafios:

- Procurar um serviço no [gov.pt](https://www.gov.pt) e partilhar a informação com um familiar;
- Explorar a **Área do Cidadão do SNS 24** e ver que dados de saúde estão disponíveis;
- Fazer um pedido de **registo criminal ou outro documento digitalmente**;
- Instalar a **app gov.pt** e ativar as notificações.

PARTILHA O TEU PROGRESSO!

Tira uma foto ou faz um vídeo curto e usa a *hashtag* **#FamiliaDigitalPT** nas redes sociais para inspirar outras famílias!

Agora já sabes como evitar filas e simplificar o teu dia a dia com os serviços públicos *online*!

Experimenta os desafios sugeridos e explora estas ferramentas digitais – vais ver como fazem toda a diferença! Quanto mais usares, mais natural se torna.

Se começares já a partilhar o teu progresso com a *hashtag* **#FamiliaDigitalPT** e a inspirar outros a tornar a sua vida mais digital, já estarás a implementar estratégias que recomendamos na próxima parte deste guia!

#FamiliaDigitalPT

